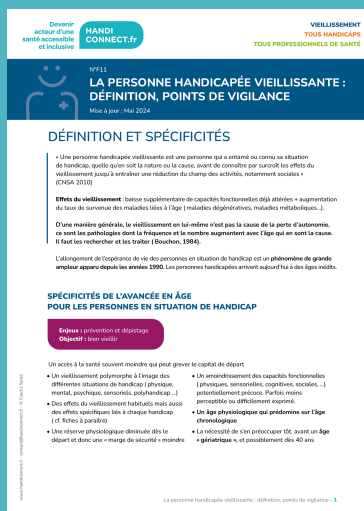




## Avancée en âge et handicap : agir tôt pour une meilleure santé

Vous êtes soignant et vous accompagnez un adulte en  
situation de handicap ?

Pour vous aider dans votre pratique, Coactis Santé publie 3 nouvelles  
fiches-conseils **HandiConnect.fr** sur la **personne handicapée  
vieillissante** :



### La personne handicapée vieillissante : définition, points de vigilance

- Quelles sont les particularités du vieillissement chez la personne en situation de handicap ?
- Comment prévenir le passage vers la fragilité ou vers l'état pathologique ?
- Quelles sont les clefs pour évaluer le profil du patient handicapé vieillissant ?

Je découvre la fiche

### La personne handicapée vieillissante : quels relais ?

- Sur qui s'appuyer pour l'accompagnement médical et paramédical ?
- Qui solliciter pour la coordination d'une situation complexe ?
- Quelle est l'offre d'hébergement ?

Je découvre la fiche

Handi-CONNECT.fr

TOUS HANDICAPS  
TOUS PROFESSIONNELS DE SANTÉ

N°1115  
**LA PERSONNE HANDICAPÉE VIEILLISSANTE : QUELS RELAIS ?**  
Mise à jour : juin 2024

Chaque personne est unique → un accompagnement spécifique, personnalisé.

**Savoir s'appuyer sur les points sollicités entre les secteurs handicap et vieillissement.**  
Le médecin peut s'appuyer sur un médecin hospitalier ou une structure de référence du territoire (par handicap ou nombre ou pathologie) pour la qualité sociétale handicap et gérontologie. Il pourra ainsi bénéficier du niveau de cette structure.

**Attention, les offres de soins et d'hébergement peuvent être différentes selon les départements. Cette fiche ne peut donc être exhaustive.**

**INTÉRÊT DU TRAVAIL TRANSDISCIPLINAIRE, EN RÉSEAU POUR UN PARCOURS ADAPTÉ.**  
Le médecin traitant coordonne le parcours au domicile. Il peut s'appuyer sur :  
1. LES EXPERTISES 2. L'OFFRE DE SOINS 3. L'OFFRE D'ACCOMPAGNEMENT ET DE COORDINATION 4. L'OFFRE D'HÉBERGEMENT

**1 EXPERTISE**

- En cas d'échec des soins en milieu ordinaire, il existe des consultations dédiées handicap à HandiConnect.fr, et des réseaux de soins spécialisés (libéraux, Handigynécologie, etc.) et parfois des consultations de gérontologie adaptée.
- Pour les médecins neuro-évaluatifs : les centres mémoire
- Pour le suivi neuro-moteur : médecine physique et de réadaptation (MPR)
- Les filières de soins-médecins rares
- Les équipes relais handicapés rares (ERHR)
- Les centres ressources autisme (CRA)
- Les centres ressources pour le handicap psychique

**2 L'OFFRE DE SOINS**

Sur prescription médicale, intervenant des personnes de plus de 60 ans à domicile (y compris habitat inclusif) ou dans les établissements non médicalisés (résidence autonomie, EAHM - établissement d'accueil non médicalisé, foyer de vie, foyer d'hébergement).

- Les SSAD (services de soins infirmiers à domicile) Certains SSAD sont spécialisés dans l'accompagnement des personnes en situation de handicap, un peu dans le SSAD-PS.
- Les ESAD (services spécialisés Alzheimer), rattachés à un SSAD
- Les SPMSAD (services polyvalents d'aide et de soins à domicile) regroupent services de soins infirmiers et services d'aide et de soutien à domicile.

La personne handicapée vieillissante : quels relais ? - 1

Handi-CONNECT.fr

TOUS HANDICAPS  
TOUS PROFESSIONNELS DE SANTÉ

N°1116  
**ÉVALUER LE PROFIL D'UNE PERSONNE HANDICAPÉE VIEILLISSANTE : SÉLECTION D'OUTILS**  
Mise à jour : juin 2024

Un outil de dépistage n'est pas un outil de diagnostic que seul un médecin peut établir.

Choisir sur un des domaines d'évaluation ci-dessous pour trouver les échelles de mesure. Cliquez selon les handicaps.

**QUEL EST LE DOMAINE À ÉVALUER ?**

- FRAGILITÉ**
  - > SEGA
  - > Gaité ICOP
  - > Gaité-DFH
- PERTE D'AUDITION**
  - > Gaité ICOP
  - > JACK-10/10L
  - > GRILLE APQ
  - > VALÉRICIENNETÉ
- BIENS ÊTRE / BESOINS POUR L'ÂGÉS AUX ANJES**
  - > MICA
  - > MAGE
  - > CSQDE
  - > National Test Group (NTG) - SSAD
  - > GEVA
- TRoubles Neurocognitifs**
  - > MICA
  - > MAGE
  - > CSQDE
  - > National Test Group (NTG) - SSAD
  - > GEVA
- DEPRESSION**
  - > Mini-Geriatric Depression Scale (GDS)
  - > BESS (Bess Service)
  - > BESS (Bess Service)
- Autres Troubles Psychotroubles**
  - > BESS (Bess Service)
  - > BESS (Bess Service)
  - > BESS (Bess Service)
- ÉQUILIBRION**
  - > Mini-Neurological Assessment (MINA)
  - > PARAD

## Évaluer le profil d'une personne handicapée vieillissante : sélection d'outils

Fiche interactive, elle présente les principaux outils cliniques permettant d'évaluer le profil d'une personne qui avance en âge en fonction de son handicap.

Je découvre la fiche

*"Il existe trois trajectoires d'avancée en âge, elles ne se définissent pas par l'âge chronologique mais par la fonction.*

*De la même façon, ces trajectoires s'appliquent aux personnes en situation de handicap. Elles doivent bénéficier, elles aussi, des approches de prévention.*

*Par conséquent, il est nécessaire de repérer la notion de changement induit par la réduction des capacités fonctionnelles, d'identifier les déterminants de ce changement, d'en comprendre et expliquer les causes et d'évaluer les solutions envisageables.*

*Il convient surtout d'éviter le fatalisme « il a un handicap », ce dernier peut certes s'aggraver avec l'avancée en âge mais il est souvent possible d'atténuer ou de retarder cette aggravation".*



## Professeur Claude Jeandel

Géiatre,  
Directeur de l'Ecole de Gérontologie  
Université de Montpellier,  
Past-président du Conseil national professionnel (CNP) de  
gériatrie  
Conseiller médical de la Fondation Partage&Vie et expert auprès  
de Coactis Santé



## La méthodologie HandiConnect.fr

Des fiches-conseils co-construites et validées par des experts pluridisciplinaires : professionnels de santé, formateurs, patients, experts, experts d'usage au sein d'associations représentatives...

Aujourd'hui plus de 200 experts sont mobilisés au sein de groupes de travail dédiés.

Dans le cadre de son engagement en faveur de l'accès aux soins des personnes en situation de handicap, l'association Coactis Santé a mobilisé ses partenaires et lancé en 2022 le projet "Promouvoir une avancée en âge en bonne santé des personnes handicapées".

En faisant dialoguer spécialistes du handicap et spécialistes de l'âge, Coactis Santé a souhaité créer des ponts entre ces deux champs d'expertise et lever les idées reçues à la fois sur l'âge et sur le handicap.

### Les experts sollicités pour ces fiches-conseils sont :

- **Dr Geneviève Bourgeois** (gériatre, Hôpital Saint Jean de Briare et Maison de l'Autonomie Loiret)
- **Dr Stéphane Carnein** (chef de pôle de gériatrie et de médecine, personnes en situation de handicap – Centre Départemental de Repos et de Soins de Colmar)
- **Dr Anaïs Cloppet** (gériatre, Géron'd'if)
- **Dr Delphine Dambre** (gériatre spécialiste - Psychogériatre- Médecin coordonnateur en EHPAD -Consultant pour l'APEI du Valenciennois)
- **Muriel Delporte** (sociologue, CREAL Hauts-de-France)
- **Professeur Claude Jeandel** (Gériatre, Directeur de l'Ecole de Gérontologie Université de Montpellier, Past-président du Conseil national professionnel (CNP) de gériatrie)
- **Dr Rebecca Haddad** (MPR et gériatrie, Hôpital Rothschild, Paris)
- **Dr Stéphanie Miot** (gériatre, CHU de Montpellier)
- **Dr Bruno Pollez** (médecin physique et réadaptation, association LADAPT, Groupe Polyhandicap France et Coactis Santé)
- **Dr Anne-Sophie Rebillat** (gériatre, Institut Jérôme Lejeune, Paris)
- **Dr Catherine Rey-Quinio** (médecin inspecteur de santé publique, ARS Île-de-France)

***"De plus en plus nombreuses, les personnes handicapées vivant avec un handicap et avançant en âge constituent le défi d'une autre gérontologie individuelle et populationnelle.***

***Repérer, évaluer et orienter sous-tendent des initiatives locales souvent innovantes mais peu coordonnées.***

***Cette hétérogénéité d'accompagnement peut mettre mal à l'aise les***

praticiens de terrain dans l'approche préventive et curative des zones de vigilance définies dès l'âge de 45 ans.

**Les réflexions de synthèse présentées ici doivent guider le raisonnement gériatrique d'abord de façon globale puis à terme dans la finesse des parcours individuels. "**

## Docteur Stéphane CARNEIN

Gériatre  
Chef de Pôle de Gériatrie et de Médecine des personnes en situation de handicap  
Centre Départemental de Repos et de Soins 68000 COLMAR  
Délégué Départemental 67/68 pour la Charte Romain JACOB  
Conseil National pour la Charte Romain JACOB



## SantéBD, des ressources pour les patients

Pour accompagner les patients et diffuser des messages de prévention, Coactis Santé met aussi à disposition des bandes-dessinées personnalisables (enfant, adulte, personne âgée, en fauteuil), des dessins, des vidéos et des posters : les ressources SantéBD sont rédigées avec la méthode FALC (Facile à Lire et à Comprendre) et avec des dessins simples et rassurants.

Dans le cadre du projet "**Promouvoir une avancée en âge en bonne santé des personnes handicapées**", la plupart des ressources sont adaptées aux personnes âgées.



Je consulte la  
SantéBD



Je consulte la  
SantéBD



Je consulte la  
SantéBD



## Coactis Santé intègre la sélection officielle du Prix Galien 2024

Nous sommes heureux de vous annoncer que l'association Coactis Santé a intégré la Sélection Officielle du Prix Galien 2024 dans le volet "**accompagnement du patient**".

Les résultats définitifs seront dévoilés le 12 décembre prochain.

Depuis 1970, le Prix Galien France célèbre l'excellence thérapeutique : il s'agit d'un prix de grand prestige, reconnu par les pouvoirs publics, prisé par les chercheurs et les acteurs de santé.



**L'association Coactis Santé**

Depuis 2010, l'association Coactis Santé agit pour favoriser l'accès à la santé des personnes en situation de handicap. Elle sensibilise et mobilise aux enjeux de l'accès aux soins, valorise des actions existantes et s'entoure d'un vaste réseau de partenaires. Elle développe des solutions gratuites et innovantes au service de la relation patient/aidant/professionnel de santé : SantéBD et HandiConnect.fr



💡 Pour toute question, n'hésitez pas à nous contacter : [contact@handiconnect.fr](mailto:contact@handiconnect.fr)

## Coactis Santé remercie ses partenaires



ARS Bourgogne-Franche-Comté  
ARS Corse / ARS Grand Est  
ARS Hauts-de-France / ARS Normandie  
ARS Nouvelle-Aquitaine / ARS Occitanie



